

Orif
Intégration et formation professionnelle

Bern, den 18. Mai 2017

Bienvenue

Former, intégrer, ensemble

Sprecher
Vincent Botet
Integrationsdienst
Vizedirektor

Ebenfalls anwesend
Dominique Rast
Generaldirektor

Orif
Intégration et formation professionnelle

Organisation Romande pour l'Intégration et la Formation professionnelle

- Gründung 1948, Lausanne
- Mission : Orientierung, Ausbildung, Integration**
- Standorte in 6 französischsprachigen Kantonen
- 11 spezialisierte Berufsausbildungsstätten**
- Verhältnis Jugendliche und Erwachsene (50/50)
- mehr als 2000 Personen mit IV-Massnahmen (Erwachsene + Jugendliche) / Jahr**
- 150 zertifizierte Ausbildungen (EBA/EFZ) ***
- 450 Mitarbeiter (50% Arbeitsagogen)
- Kunden: IV-Versicherung (Hauptkunde), Dienststelle für Sozialwesen, Arbeitslosenkasse
- Firmennetz: 2000 aktive Unternehmen
- * Zahlen von 2016

Orif
Intégration et formation professionnelle

1. Was sind Ihrer Meinung nach die **Spezifitäten** von ORIF in Bezug auf die **Begleitung von Jugendlichen vor, während und nach der Ausbildung** ?

Former, intégrer, ensemble

VOR der Ausbildung	WAEREND der Ausbildung	NACH der Ausbildung
<p>BEI BESTÄTIGUNG DURCH DEN KUNDEN:</p> <p>1. KONTAKT MIT DEM ENTSPRECHENDEN SONDER-PÄDAGOGISCHEN DIENST, DEN KUNDENSCHULEN UND DEM LEHRPERSONAL</p> <p>2. VORBEREICH DER AUSBILDUNGSSTÄTTE (JUGENDLICHER/ UND FAMILIE)</p> <p>3. ENTDECKUNGSPRAKTIKUM (1 WOCHE) IM INTERNAT</p> <p>ZIEL : EINSCHRÄNKUNG VON MISSERFOLGEN BEIM UEBERGANG</p>	<p>* Berater Integrationsdienst</p> <p>Arbeitsagogen (Ausbildner)</p> <p>Sozialpädagogen</p> <p>ZIEL : WIRTSCHAFTS-ORIENTIERTES VERHALTEN</p>	<p>* Berater Integrationsdienst</p> <p>-Begleitung -Coaching -Coordination</p> <p>ZIEL : DAUERHAFTHE INTEGRATION IN DEN ERSTEN ARBEITS-MARKT</p>

* Berater Integrationsdienst: Orif MitarbeiterInnen, Fachleute der Personalauswahl, welche die Verbindung zwischen der Ausbildungsstätte und dem ersten Arbeitsmarkt herstellen

Orif
Intégration et formation professionnelle

2. Wie schätzen Sie den Erfolg von Orif in Bezug auf die Integration ins Berufsleben ein ?

Former, intégrér, ensemble

TELEFONISCHE UMFRAGE BEI EHEMALIGEN AUSZUBILDENDEN :
« * Haben Sie eine Arbeit / eine Anstellung ? »

durch unseren Integrationsdienst ausgeführt
T 0 : beim Verlassen der Ausbildungsstätte
T 1 : 12 Monate nach Verlassen der Ausbildungsstätte
T 2 : 24 Monate nach Verlassen der Ausbildungsstätte

Ohne Rente / Teilrente: **78 %**

	beim Verlassen T0 (2014)	12 Monate nachT1 (2015)	24 Monate nachT2 (2016)
Integration	57%	77%	79%

Seit 2009, aus einer Palette von ungefähr 120 Jugendlichen / Jahr
 * Zahlen von 2014; 130 Jugendliche, Antwortrate 89,5%

Orif
Intégration et formation professionnelle

3.1. Was sind die Schlüsselfaktoren für den Erfolg von Orif ?

Former, intégrér, ensemble

1. Wirtschaftsorientiertes Verhalten: Richtung Integration

2. Vielfalt und Flexibilität im Ausbildungsmodell garantieren: in der Ausbildungsstätte, im Unternehmen, Uebernahme des Lehrvertrages, direkte Plazierung

1. Praktika (+ 1000 pro Jahr) FE¹, Begleitung, TRE² sobald Unterstützung durch den Integrationsdienst

2. Kenntnisse und « 360° Vision » aller Unterlagen (beruflich / sozial / integrationsbezogen) mit dem Jugendlichen als Mittelpunkt (Problematik und Umfeld)

1. Profil des Beraters/der Beraterin des Integrationsdienstes (sozial und kommerziell)

2. Interkantonaler Integrationsdienst, regional vernetzt (Orif hat Standorte in 6 französischsprachigen Kantonen)

¹ FE : Ausbildung im Unternehmen
² TRE : Techniken für Jobsuche

Orif
Intégration et formation professionnelle

3.2. Welche organisatorischen Spezifitäten von Orif verhelfen zu einem erfolgreichen Uebergang in den ersten Arbeitsmarkt ?

Former, intégrér, ensemble

1. Interkantonaler Integrationsdienst

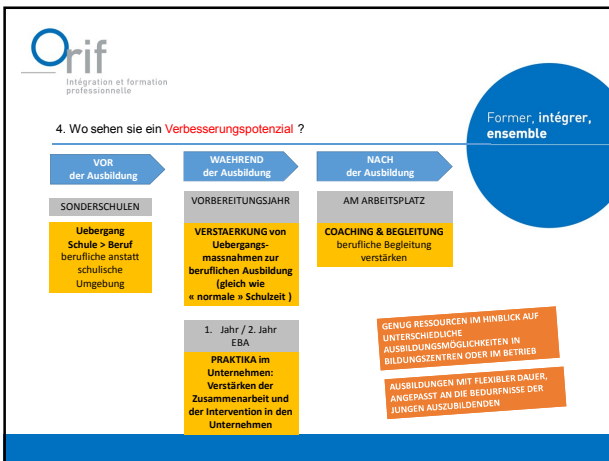
2. Unternehmensdatenbank (8000 Firmen, davon 2000 pro Jahr aktiv)

3. Unternehmensorientierte Kommunikation :
« Frühstückstreffen », « Danke Chef », COFORINT, HR-Messe, usw.

4. Dynamisches Netzwerk auf sozialer, wirtschaftlicher und professioneller Ebene

5. Pädagogische Netzwerke integrationsorientiert

6. Praktika im Unternehmen ab dem 1. Jahr, organisiert durch unsere Ausbilder



Orif
Intégration et formation professionnelle

Danke für Ihre Aufmerksamkeit

SOZIALES UMFELD ORIF WIRTSCHAFT

190

190
